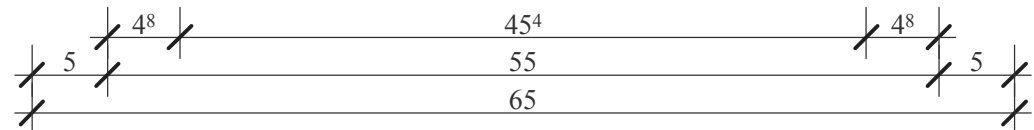
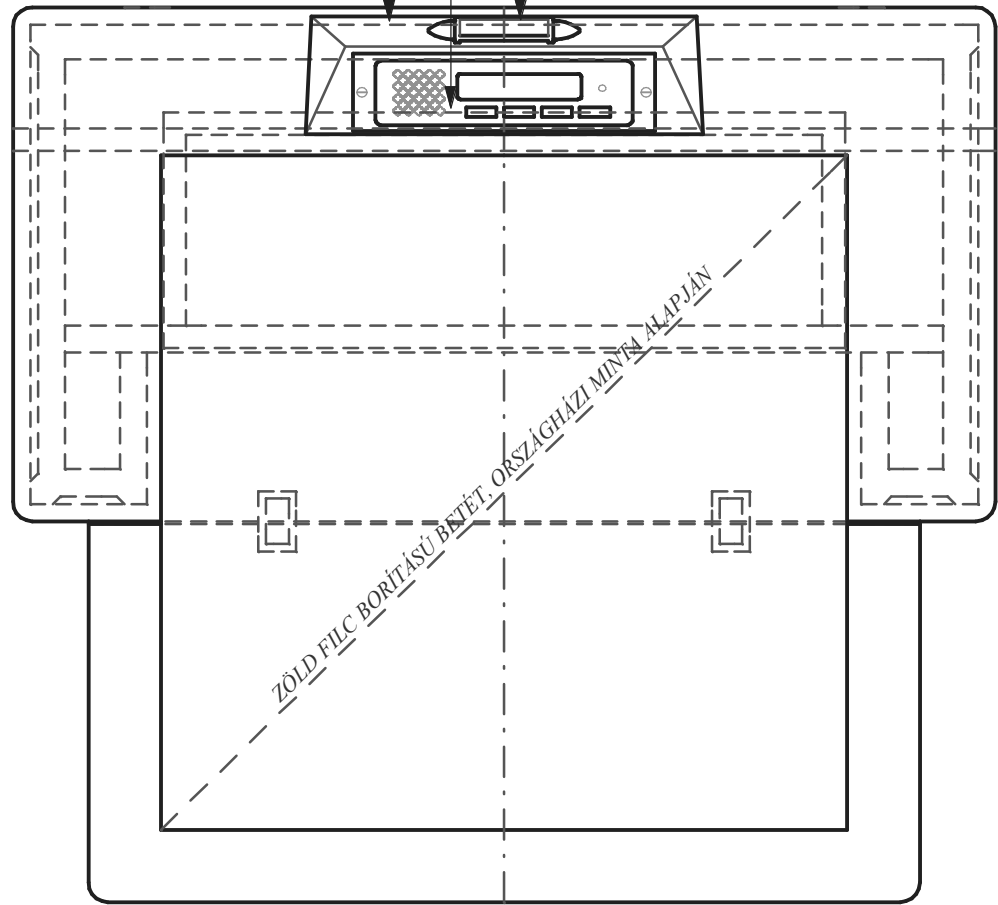


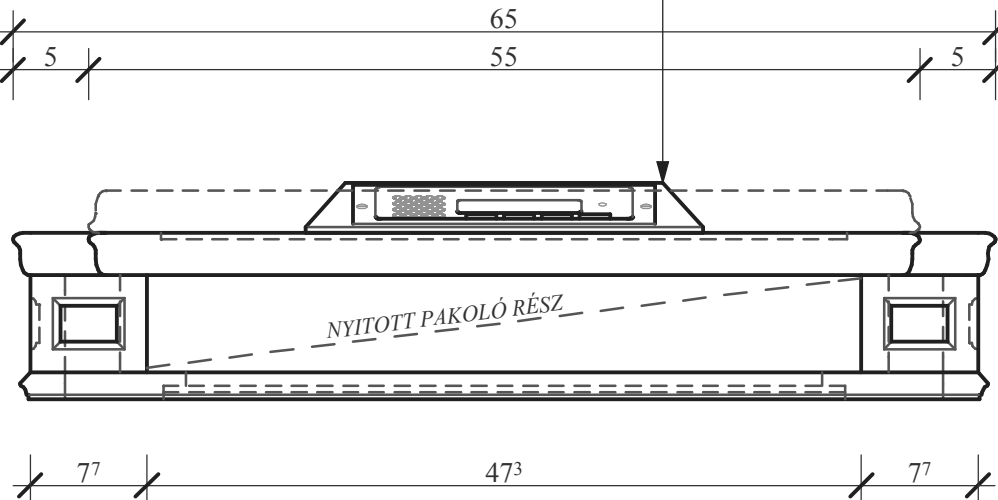
263x78x33MM BEFOGLALÓ MÉRETŰ KIJELZŐ DOBOZ

DIGITÁLIS KIJELZŐ 200x57MM; SZÁLHÚZOTT SÁRGARÉZ

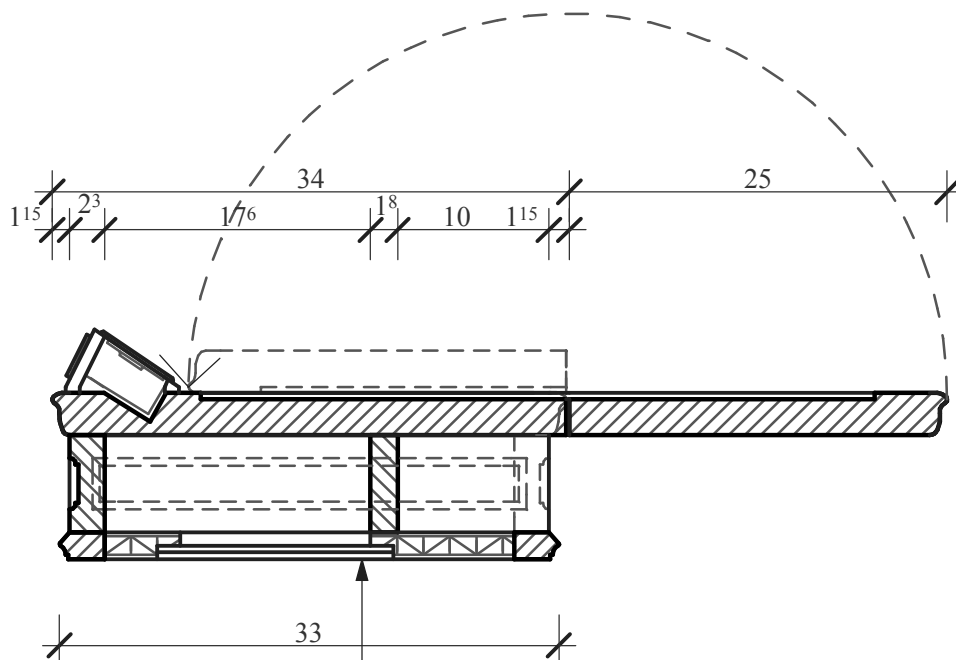
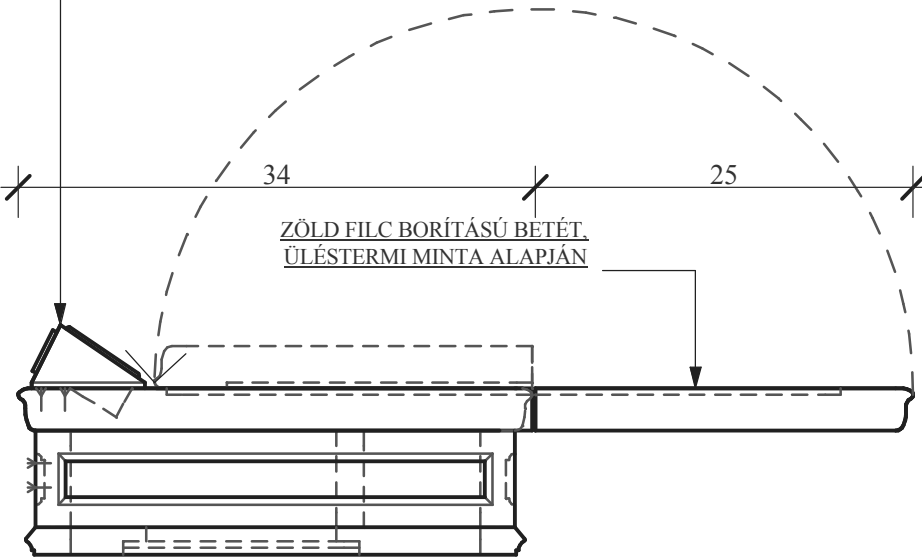
CÍMKE-KERET 100x26MM; SÁRGARÉZ ÖNTVÉNY



263x78x33MM BEFOGLALÓ MÉRETŰ KIJELZŐ DOBOZ



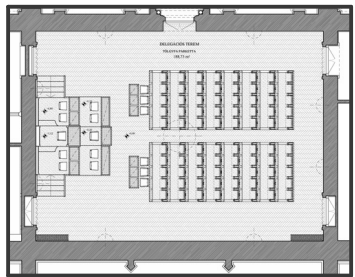
263x78x33MM BEFOGLALÓ MÉRETŰ KIJELZŐ DOBOZ



LECSAVAROZHATÓ LAPPAL TAKART SZERELŐNYÍLÁS

SZLAVÓN TÖLYGY MOBIL PULTEGYSÉG

KERESKEDELMI FORGALOMBAN KAPHATÓ,
ÁLLÍTHATÓ MAGASSÁGÚ, FIXÁLHATÓ KEREKŰ,
DÖNTHETŐ FELÜLETŰ ASZTALLAPRA
SZERELVE, LD. A KÉPEN: 70 FOKOS DŐLÉSSZÖG,
40x60CM MÉRETŰ ASZTALLAP, TEHERBÍRÁSA 20KG.
MAGASSÁGA 61 ÉS 94CM KÖZÖTT ÁLLÍTHATÓ.



MAGYAR ORSZÁGHÁZ DELEGÁCIÓS TEREM

Felújításához kapcsolódó Belsőépítészeti kiviteli terv

Építtető: **ORSZÁGGYŰLÉS HIVATALA**
Építészeti Osztály
1055 Budapest, Kossuth tér 1-3.

Képviselő: **Bakos Emil** Gazdasági és működtetési főigazgató-helyettes
Polyák László Műszaki főosztályvezető

Megrendelő: **MATA-DÓR Architektúra Tervezőműhely kft.**
1112 Budapest, Dió utca 3-5.

Ügyvezető, Építész felelős tervező: **Fazekas Csaba** É1 01-0894, SZÉSO5 01-0894

Belsőépítész tervező: **Zimits Sándor** MKISZ sz: 1480, MAOE sz: 6831
1125 Budapest, Béla király út 7/b
tel: 30-919-7841
Belsőépítész munkatárs: **Kaczián Tibor** MABE, MAOE sz: 8018

Rajz:		Rajzsám:	
MEGVÁLTOZOTT KÉPESSÉGŰ MUNKAHELY RAJZA		BE-4-03	
J.épték:		Dátum:	
M = 1 : 5		2016 márc. 6.	

A BELSŐÉPÍTÉSZETI KIVITELI TERVEK A SZAKÁGI
TERVEKKEL EGYÜTT KEZELENDŐK!

MÉRETEK A KIVITELEZÉSKOR ELLENŐRIZENDŐK!
MÓDOSÍTANI CSAK A TERVEZŐ BELEEGYEZÉSÉVEL LEHET!
A KIVITELEZÉSKOR BÁRMILYEN ÜTKÖZÉS MERÜLNE FEL A KIVITELI
TERVBEN, MŰSZAKI LEÍRÁSBAN, KONZIGNÁCIÓBAN ÉS
A KÖLTSÉGVETÉSI KIÍRÁSBAN, A KIVITELEZŐNEK HALADÉKTALANUL
ÉRTESÍTENIE KELL A TERVEZŐT, VALAMINT
AZ ORSZÁGGYŰLÉS HIVATALA MŰSZAKI OSZTÁLYÁT!